



# MAZDA2



## VERRASSEND VERFIJND

De Mazda2 is helemaal bij de tijd. Onze vakmensen hebben werkelijk alles uit de kast gehaald om 'm te perfectioneren. Vanbinnen en vanbuiten. En dat maakt 'm in alle opzichten verfijnd. Verrassend verfijnd.

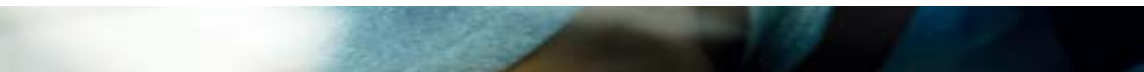




Foto: Mazda2 als Signature uitvoering in Soul Red Crystal

Met de Mazda2 hebben onze vakmensen zichzelf wederom overtroffen.  
Het resultaat is een elegante auto die je blijft verbazen.

## ELEGANTE UITSTRALING



Foto: Mazda2 als Signature uitvoering in Soul Red Crystal





Foto links: Mazda2 als Signature uitvoering  
in Soul Red Crystal







Foto boven & links: Mazda2 als Signature uitvoering in Soul Red Crystal



Foto boven, links: Mazda2 als Signature uitvoering in Soul Red Crystal





Foto boven, rechts: Mazda2 als Signature uitvoering in Snowflake White Pearl



Foto boven: Mazda2 als Luxury uitvoering met i-Activsense pakket in Soul Red Crystal met donkerblauw stoffen interieur



Foto rechts: Mazda2 als Signature uitvoering in  
Snowflake White Pearl

HELEMAAL BIJ  
DE TIJD





Foto boven: Mazda2 als Signature uitvoering in Snowflake White Pearl

Bij Mazda maken we geen auto's.  
We creëren ze.  
We leggen onze ziel in elk model.  
Met de grootste zorg voor het kleinste detail.  
Zo ontstaat een auto met karakter.  
Voor mensen met karakter.  
Met maar één doel.  
Een auto die één is met zijn bestuurder.  
Stap in en voel die eenheid.  
Handen aan het stuur.  
Radio aan.  
Bestemming onbekend.  
Verken nieuwe wegen en ervaar het zelf.

Jinba Ittai.  
Mens en machine in perfecte harmonie.

DRIVE TOGETHER

Foto rechts: Mazda2 als Signature uitvoering in Soul Red Crystal











## HIROSHIMA SPIRIT

De geschiedenis van Mazda en de Japanse stad Hiroshima zijn onlosmakelijk met elkaar verbonden. Mazda is geboren in Hiroshima, de stad die ons inspireert om elke uitdaging aan te gaan en het onvoorstelbare te bereiken. We hebben innovaties voortgebracht die anderen voor onmogelijk hielden, van de rotatiemotor tot Skyactiv Technology en alles wat daaruit is voortgekomen. Maar het belangrijkste is dat we altijd hebben vastgehouden aan ons geloof in de kracht van ons vakmanschap. We zetten alles op alles om producten te maken die levens verrijken, waarmee we onze filosofie op je overdragen.

## KODO - SOUL OF MOTION

Met Mazda's designfilosofie Kodo – Soul of Motion is het alsof elke nieuwe Mazda altijd in beweging is, ook als hij stilstaat. Ontworpen door mensenhanden, voor mensen. Puur vakwerk waarbij Mazda's Takumi (vakmensen) met de hand, en een speciaal voor Mazda ontwikkelde slijpsteen, de vorm bepalen. De essentie blijft, maar met een ziel in het design.

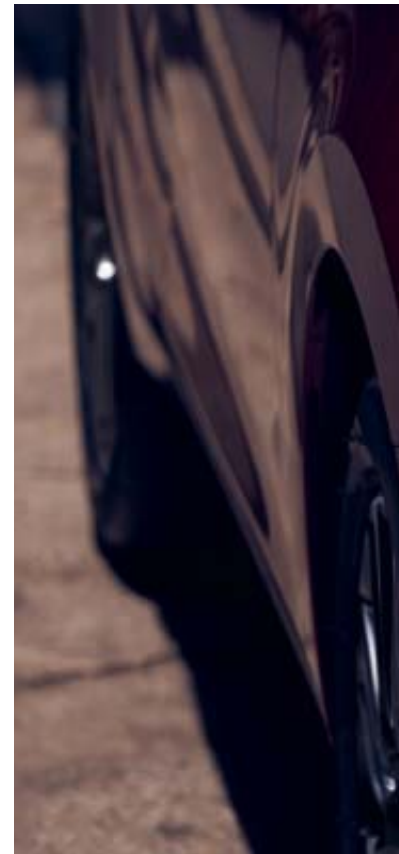




Foto boven: Mazda2 als Signature uitvoering in Soul Red Crystal



## HELEMAAL BIJ DE TIJD

Laten we beginnen met de buitenkant. Want het design van de Mazda2 is verder verfijnd volgens onze less-is-more filosofie. Zo heeft de grille een elegante uitstraling, dankzij de doorlopende vleugeluiteinden. Daardoor is er een opmerkelijk horizontaal front design ontstaan. Dat horizontale gevoel is ook aan de achterkant doorgevoerd, in het design van de achterbumper.

Vanbinnen is de Mazda2 ook opmerkelijk verfijnd. Hij oogt minder druk, dankzij de zorgvuldig gekozen materialen en kleurenschema's. En het verbeterde stoelontwerp zorgt voor een ideale zithouding tijdens het rijden. Verder is de Mazda2 een stuk stiller, onze benadering van geluidscontrole zorgt dat je alleen hoort wat je wilt horen. Zo creëren we een hoogwaardig en harmonieus interieur, dat meteen vertrouwd aanvoelt.

Foto boven: Mazda2 als Luxury uitvoering met donkerblauw stoffen interieur  
Foto rechts: Mazda2 als Signature uitvoering in Soul Red Crystal





MAZDA 2





## MAZDA TAKUMI: SUPERIEUR VAKMANSCHAP

Dit zijn de vakmensen die hun vaardigheden jarenlang, zelfs tientallen jaren, hebben verbeterd om puur meesterschap te bereiken. Hun passie, geduld en toewijding aan het vak spreekt uit elke Mazda. Een emotioneel vertoon van vakmanschap dat door geen enkele computer is na te bootsen.

Elk detail in de Mazda2 verwijst naar de vaardigheden van de Takumi. Deze overdracht van vakmanschap creëert een omgeving die inspireert en een gevoel dat blijft bestaan – zelfs als de rit voorbij is. Van ontwerper tot bestuurder; deze verbinding creëert een emotionele band tussen mens en machine.

## DE BAND TUSSEN AUTO EN BESTUURDER

De emotionele band tussen mens en machine wordt versterkt door de intuïtieve bediening. Deze is tot in de puntjes uitgedacht en op de bestuurder gericht. Elk detail is met uiterste precisie ontworpen en gevormd, alsof mensenhanden eraan te pas kwamen. Puur vakmanschap.

Foto rechts: Mazda2 als Signature uitvoering in Soul Red Crystal









Foto boven: Mazda2 als Signature uitvoering in Soul Red Crystal



## BLIJF VERBONDEN

Dankzij de intuïtieve bediening blijf je verbonden. Op het instrumentenpaneel bevinden de meters en displays zich in je blikveld, zodat je zo min mogelijk wordt afgeleid.

De middenconsole en knop van de HMI Commander zitten precies op de goede plaats voor optimaal comfort voor de pols en met Apple CarPlay integreer je eenvoudig je iPhone.

Neem plaats en voel je direct verbonden. Geniet van de unieke rijervaring.

**SKYACTIV G**

## MAZDA M HYBRID

De Mazda2 is beschikbaar met krachtige 1,5 Skyactiv-G benzinemotor, met 75 of 90 pk. Bovendien beschikt hij over het zogenaamde Mazda M Hybrid-systeem, met geïntegreerde generator. Het systeem slaat de opgewekte capaciteit van het afremmen op in een condensator batterij, waardoor alle elektronische systemen in de auto blijven werken. Zo is er geen extra belasting voor de brandstofmotor en behoud je de maximale prestaties met een lager verbruik. Geen wonder dat deze Mazda2 slechts 94 gram CO<sub>2</sub> uitstoot\* met een schoon energielabel B.

Het Mazda M Hybrid-systeem draagt tevens bij aan i-stop, ons unieke start-/stop-systeem. Door de ondersteuning van de generator is een herstart amper nog voelbaar. Diezelfde generator brengt het toerental omhoog als je schakelt, waardoor dit ook ongekend soepel gaat.

## HOOGWAARDIG EN HARMONIEUS

Het interieur is door ons ontworpen volgens het Japanse Kodo-design, waarin de kunst van het weglaten centraal staat. Het stoelontwerp van de Mazda2 zorgt voor een ideale zithouding tijdens het rijden, wat ten goede komt aan de rust in je lijf. Dankzij het gebruik van hoogwaardige materialen voelt de binnenkant ook bijzonder rijk aan. En dat is op z'n zachtst gezegd uniek voor een compacte auto.

Foto rechts: Mazda2 als Signature uitvoering in Soul Red Crystal











## VERTROUWD OP WEG

Maar vertrouwd betekent niet dat je alles al kent. Deze auto is namelijk uitgerust met de nieuwste innovaties op het gebied van veiligheid en comfort. Denk aan Adaptive LED koplampen, Lane Keep Assist, Mazda Radar Cruise Control, Traffic Sign Recognition en een 360° camera. Maar ook een verwarmd stuur en automatisch dimmende achteruitkijkspiegel.



SRS AIRBAG



## UITERST FRAAI, TOT EN MET DE STIKSELS

Vanbinnen is de Mazda2 ook opmerkelijk verfijnd. Mazda beseft hoe belangrijk de zintuigen zijn voor de beleving. Door de zorgvuldig gekozen materialen en kleurenschema's oogt het interieur minder druk. De combinatie van zachte materialen, stevige stiksels en rustgevende vormgeving zorgen voor een uniek interieur wat je zintuigen aanspreekt.

## VERFIJND DESIGN

Hoe meer je over de Mazda2 te weten komt, hoe fascinerender het wordt. In elk detail van de Mazda2 zie je de Kodo-designfilosofie terug, gebaseerd op het less-is-more principe. Tot aan de lichtmetalen velgen toe.

Het moge duidelijk zijn, met de Mazda2 hebben onze vakmensen zichzelf wederom overtroffen. Het resultaat is een elegante auto die je blijft verbazen. En dat maakt 'm, inderdaad, verrassend verfijnd.

Foto rechts: Mazda2 als Signature uitvoering in Soul Red Crystal

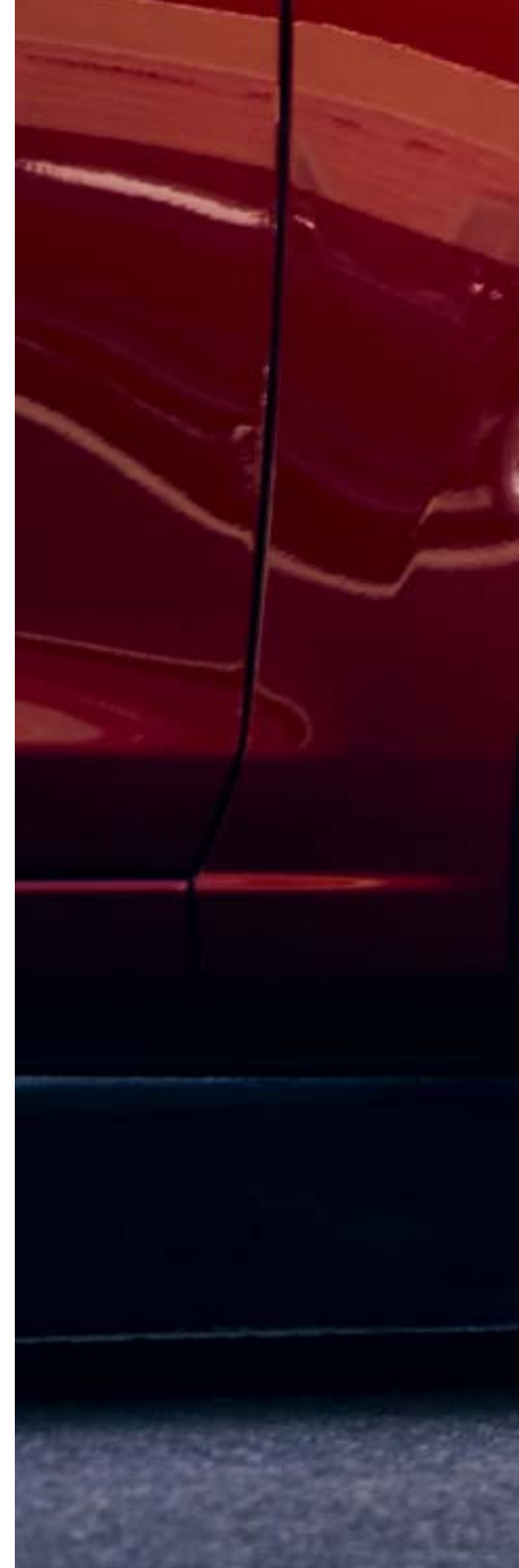






Foto boven: Mazda2 als Signature uitvoering in Snowflake White Pearl, aangevuld met o.a. zijskirts en zwarte spiegelkappen

## DE PERFECTE AANVULLING VOOR JOUW MAZDA2

Met veel zorg heeft Mazda dealeropties ontworpen die perfect bij jouw Mazda2 passen. Ga voor een volledige lijst met originele Mazda dealeropties voor de Mazda2 naar onze website.



Aluminium pedalenet



Verlichte dorpellijsten

## MAZDA2

---

De Mazda2 is helemaal bij de tijd en verder verfijnd volgens onze less-is-more filosofie. Standaard is de Mazda2 uitgerust met LED-koplampen en een zwart stoffen interieur. Dankzij G-Vectoring Control Plus ervaar je maximale grip in bochten en de radio/MP3-speler met vier speakers AUX- en USB-aansluiting zorgen ervoor dat je je één voelt met de auto.

Optioneel op de Mazda2 is een aircopakket, bestaande uit handbediende airconditioning met luchtvochtigheidssensor.

## COMFORT

---

Ben je op zoek naar extra comfort, dan kun je kiezen voor de Mazda2 als Comfort-uitvoering met grijs/bruin stoffen interieur, een in hoogte verstelbare passagiersstoel, lederen stuurwiel, handremgreep en versnellingspookknop. De handbediende airconditioning met luchtvochtigheidssensor zorgt voor een aangenaam klimaat in de auto en stuurwielbediening voor o.a. cruise control versterkt de band tussen auto en bestuurder.

Op de Comfort-uitvoering kun je tevens kiezen voor een optioneel Connect & Design pakket, met onder meer 15-inch lichtmetalen velgen, privacy glass en het infotainmentsysteem MZD Connect met o.a. DAB+, Bluetooth® en Apple CarPlay.

## LUXURY

---

Mag het je aan niets ontbreken, kies dan voor de Mazda2 als Luxury-uitvoering. De 16-inch lichtmetalen velgen geven de Mazda2 een nog elegantere uitstraling, evenals de haaienvinantenne en privacy glass. Door de grilleafwerking in pianozwart, bumperafwerking in Bright Silver en LED-dagrijverlichting voelt alles aan de Luxury net even luxer aan.

Op de Luxury kun je tevens kiezen voor een optioneel geïntegreerd navigatiesysteem of het uitgebreide i-Activsense pakket met een breed assortiment aan extra veiligheidssystemen, waaronder een achteruitrijcamera en kleuren head-up display.

## SIGNATURE

---

De Signature-uitvoering is het meest compleet. Van een luxe blauw/grijs lederen interieur met witte bies, afgewerkt met blauw kunstleder op het dashboard en de zijdeurpanelen, tot adaptieve LED-koplampen. Voeg hier onder andere het behulpzame Mazda Radar Cruise Control, geïntegreerd navigatiesysteem en een 360° camera aan toe, en je krijgt de ultieme keuze van onze designers.



---

**Design in meer detail**

Ontworpen met de bestuurder als uitgangspunt, voelt elke rit in de Mazda2 alsof de auto voor jou gemaakt is. Je voelt een directe respons en een verbondenheid die elke rit, lang of kort, leuk maakt.

**Veiligheid in meer detail**

De Mazda2 is standaard uitgerust met remhulp-, tractie- en stabiliteitssystemen. Ook de aanwezige noodstopsignalering en Hill Hold Assist zorgen voor een veilig gevoel tijdens het rijden. G-Vectoring Control Plus zorgt daarnaast voor maximale grip in bochten.

**Verbonden in meer detail**

Standaard is de Mazda2 voorzien van een Radio/MP3-speler met AUX- en USB-aansluiting zodat je kunt genieten van jouw favoriete muziek op ieder moment.

---

**Design in meer detail**

De lederen uitvoering van het stuurwiel, de handremgreep en versnellingspookknop geven de auto een luxere uitstraling.

**Veiligheid in meer detail**

Via de stuurwielbediening kun je gemakkelijk audio bedienen, handsfree telefoneren of de cruise control inschakelen zonder je handen van het stuur te halen.

**Verbonden in meer detail**

De handbediende airconditioning met luchtvochtigheidssensor maakt dat je in iedere weersomstandigheid verbonden kunt blijven met je auto.

---

**Design in meer detail**

De 16-inch lichtmetalen velgen creëren nog meer uitstraling op de Mazda2 en zorgen voor een elegante look.

**Veiligheid in meer detail**

Blind Spot Monitoring detecteert voertuigen die achter en naast je rijden, zodat je veilig van rijstrook kunt wisselen. Zodra een voertuig je dode hoek inrijdt, verschijnt een pictogram op de desbetreffende spiegel om je te waarschuwen.

**Verbonden in meer detail**

Het MZD-Connect multimediasysteem in combinatie met de HMI Commander zorgt voor gemakkelijke bediening van onder andere radio, telefoon en optioneel de navigatie. Met Apple CarPlay integreer je eenvoudig je iPhone. Zo ervaar je het beste van twee werelden in een.

---

**Design in meer detail**

Het blauw/grijs lederen interieur zorgt bij de Signature-uitvoering voor een zeer luxe uitstraling, afgewerkt met witte bies en blauw kunstleder op het dashboard en zijdeurpanelen.

**Veiligheid in meer detail**

Mazda Radar Cruise Control (MRCC) maakt gebruik van een radarsensor, mooi verwerkt in het logo van de Mazda2, om de snelheid en afstand tot voorliggers te bepalen en automatisch de rijsnelheid aan te passen om daarmee een veilige afstand te bewaren. Lange ritten op de snelweg worden hierdoor minder vermoeiend.

**Verbonden in meer detail**

De 360° camera toont de omgeving van de auto op het MZD-Connect scherm waarbij het gebruikmaakt van vier camera's aan de voorzijde, achterzijde en de zijkanten van de auto.



Foto: Mazda2 als Signature uitvoering in Soul Red Crystal

# SPECIFICATIES

	BENZINE	
Mazda2	Skyactiv-G 75 6MT	Skyactiv-G 90 6MT
<b>Motortype</b>		
Cylinderinhoud (cc) / kleppen per cilinder	1.496 / 4	
Boring x slag (mm)	74,5 x 85,8	
Maximumvermogen [kW (pk) / t.p.m]	55 (75) / 6.000	66 (90) / 6.000
Maximumkoppel (Nm / t.p.m)	135/3.800	148/4.000
<b>Prestaties en verbruik</b>		
Acceleratie (0-100 km/uur in seconden)	11,4	9,8
Topsnelheid (km/uur)	171	183
Brandstofverbruik in l/100 km:	Gecombineerd (NEDC) <sup>(1)</sup> :	4.1
	Gecombineerd (WLTP) <sup>(2)</sup> :	5.3
CO <sub>2</sub> -uitstoot NEDC <sup>(1)</sup> (g/km):	94	
CO <sub>2</sub> -uitstoot WLTP <sup>(2)</sup> (g/km):	120	
EG-emissienorm	Euro6d	
Aanbevolen brandstof	Ongelood 95 RON	
Inhoud brandstoftank (l)	44	
<b>Maten &amp; gewichten</b>		
Totale lengte / breedte / breedte excl. spiegels /hoogte (incl. haaienvinante) (mm)	4.070 / 1.983 / 1.695 / 1.495 (1.515)	
Wielbasis (mm)	2.570	
Draaicirkel muur tot muur 15-inch / 16-inch (m)	10,1 / 10,4	
Hoofdruimte / beenruimte / schouderuimte voor (mm)	984 / 1.063 / 1.352	
Hoofdruimte / beenruimte / schouderuimte achter (mm)	945 / 881 / 1.272	
Laadvolume, 5-zits opstelling tot bagageschermb*	250	
Laadvolume, tot dak met achterbank neergeklapt*	882	
Max. toegelaten gewicht (kg) totaal	1.536	
Massa in rijklare toestand (kg)**	1.100	
Massa ledig voertuig (kg)***	1.000	
Maximumgewicht aanhanger (kg), geremd (12% helling)	900	
Maximumgewicht aanhanger (kg), ongeremd	550	

Gehomologeerd volgens de nieuwe typegoedkeuringsprocedure WLTP (verordening EU 2017/1151; verordening EG 715/2007). <sup>(1)</sup> De vermelde NEDC waarden voor het gecombineerde brandstofverbruik en de CO<sub>2</sub>-uitstoot zijn terugbepaald naar de waarden overeenkomstig de oude NEDC-testmethodiek. De NEDC waarden zijn de basis voor het bepalen van de BPM-toeslag. <sup>(2)</sup> De vermelde WLTP waarden voor het gecombineerde brandstofverbruik en de CO<sub>2</sub>-uitstoot zijn gemeten volgens de nieuwe WLTP-testmethodiek \* Exclusief ruimte onder laadvloer. \*\* Massa van het voertuig in bedrijfsklare (en onbeladen) toestand voorzien van de standaarduitrusting, incl. koelvloeistof, smeermiddelen, brandstof (90% gevuld), reservewiel en gereedschap (indien van toepassing) en de bestuurder. \*\*\* Massa ledig voertuig is het gewicht van het voertuig zonder passagiers of lading. Massa ledig voertuig wordt onder meer toegepast voor het vaststellen van de motorrijtuigenbelasting en de verzekeringspremie.

Apple, Siri, iPhone, Facebook, Twitter, Stitcher™, aha™, Bose®, Twiddler®, Centerpoint®, Nd®, Surround-Stage® en AudioPilot® zijn geregistreerde handelsmerken in de VS en in andere landen. Apple CarPlay is een handelsmerk van Apple Inc. Voor gebruik is toestemming verleend. Mazda Customer Relation Center: 0 800 - 23 23 966 Internet: [www.mazda.nl](http://www.mazda.nl) - Januari 2020 - NL-NL / 2252

Mazda Motor Nederland heeft deze brochure met de grootst mogelijke zorg samengesteld, maar behoudt zich het recht voor om wijzigingen door te voeren in specificaties en uitrusting als gevolg van voortdurende productontwikkeling. Wijzigingen in constructie, uitrusting en/of mogelijkheden, alsmede drukfouten zijn voorbehouden. De in deze brochure afgebeelde kleuren en voorbeelden van interieurbekleding kunnen afwijken van de werkelijke kleuren als gevolg van beperkingen in het drukproces. Raadpleeg altijd uw Mazda-dealer over de door hem aangeboden uitvoering, over de laatste gegevens en de aanpassings- en uitbreidingsmogelijkheden daarvan. Mazda Motor Nederland is op geen enkele wijze aansprakelijk voor mogelijke gevolgen van onjuistheden of onvolkomenheden van de inhoud van deze brochure. Het Bluetooth® woordmerk en logo's zijn eigendom van Bluetooth SIG, Inc. en elk gebruik ervan door Mazda Motor Company is met toestemming van dit bedrijf. Andere handelsmerken en merknamen zijn het eigendom van hun respectievelijke eigenaren.

MAZDA MOTOR NEDERLAND